



RESERVE YA SU APARTAMENTO PARA ESTA TEMPORADA

JARDINES DE NUEVO VERA – L3-2D



Consulte Disponibilidad y Presupuesto en:

**<http://www.venavera.com>
+34 950 652 875**

Ático de 60 m² en 2ª planta con ascensor. 2 dormitorios, cama de 1,50 en dormitorio principal y 4 camas de 90 cm en 2º dormitorio. 1 cuarto de baño completo. Salón. Amplia terraza-solarium apergolada de 55 m². Cocina completa con barra pasa platos y amueblada con menaje completo y todos los electrodomésticos, vitrocerámica, horno, frigorífico, lavavajillas, lavadora, televisión, microondas, plancha, batidora, tostadora y cafetera.

Urbanización de lujo, privada, completamente cerrada con control de acceso y vigilancia 24 horas. Dispone de amplias y bellas zonas ajardinadas, 4 piscinas comunitarias, con plazas de aparcamiento privadas, exteriores y techadas. Tiene salida directa al mar y se encuentra a escasos 50 m. de la playa.

Vera (Almería)

URB. JARDINES DE NUEVO VERA

Descripción:

Ático L3-2D. Tranquilo y soleado ático en planta segunda con ascensor y orientación Norte. 2 dormitorios con armarios empotrados y 1 cama de 1,50 en dormitorio principal y con una configuración de camas variable ajustable a sus necesidades, tiene una litera con 2 camas una de 1,35 y otra de 90, además cuenta con otras 2 literas abatibles. 1 cuarto de baño completo con bañera. Salón-comedor. Cocina completa con barra pasa platos y terraza solarium apergolada con vistas a la piscina y al fondo el mar. Apartamento equipado con aire acondicionado por conductos con bomba de calor por toda la vivienda y menaje completo, frigorífico, lavadora, lavavajillas, televisión, microondas, plancha, batidora, tostadora y cafetera.

Magnífica urbanización de lujo, privada, completamente cerrada con control de acceso y vigilancia 24 horas. Dispone de amplias y bellas zonas ajardinadas, 4 piscinas comunitarias, con plazas de aparcamiento privadas, exteriores y techadas. También dispone de instalaciones deportivas anexas de tenis, pádel y fútbol. La urbanización tiene salida directa al mar y se encuentra a escasos 50 m. de la playa "El Playazo" (7 km. de largo y más de 100m. de ancho) y muy cerca de los centros comerciales "Hispania" (con un Consum, a 300m. de la urbanización) y "La Esquina de Puerto Rey", donde podrá encontrar un gran comercio asiático, banco con cajero automático, cibercafé, panadería, prensa, ...

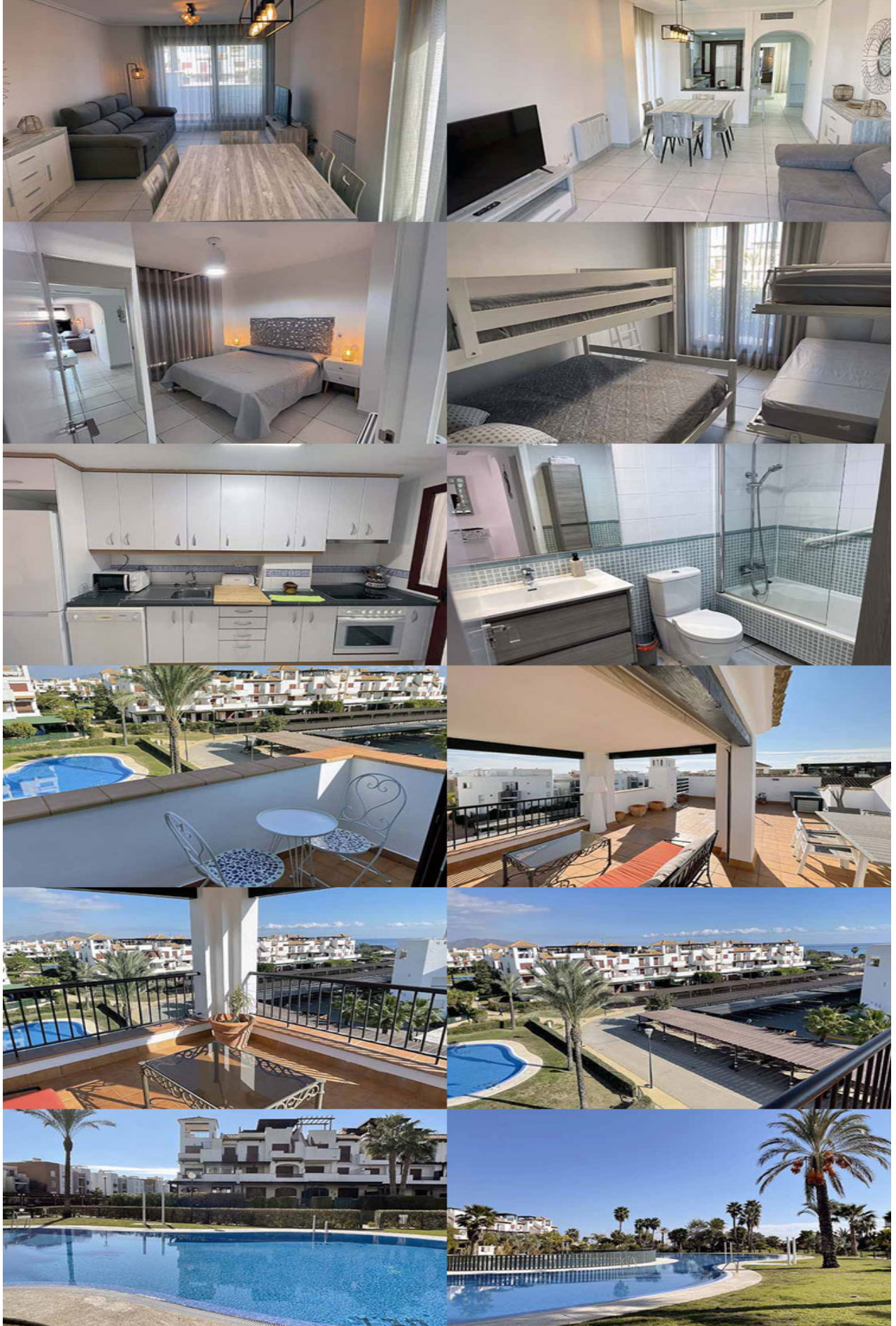
En los alrededores de la urbanización podrán encontrar un Parque Acuático, Pistas de Tenis y Pádel, escuela de vela, aeroclub de ultraligeros a motor y pista de mini-cars, club de pesca y actividades de pesca y submarinismo. Además existen 5 Campos de golf en un radio de 30 km. Muy cerca de Garrucha, pintoresco pueblo con un espléndido Puerto Pesquero y Deportivo, y de Mojácar, un hermoso pueblo de estilo árabe levantado sobre un pico de Sierra Cabrera. A 20Km comienza el parque natural de Cabo de Gata con sus magníficas playas vírgenes de agua cristalina y sus fondos marinos protegidos ideales para la práctica del submarinismo.

Excelentes comunicaciones, a cinco minutos de la autopista A-7 que une Vera con Almería, resto de Andalucía, Murcia, Alicante y Madrid. A media hora del Aeropuerto de Almería y a pocos minutos de los Puertos Deportivos de Garrucha y Villaricos. Desde el 2007 se cuenta con la nueva autopista que conecta Vera con Cartagena y la Manga del Mar Menor.

Para Reservas Consulte: **<http://www.VenAVera.com>** +34 950 652 875



RESERVE YA SU APARTAMENTO PARA ESTA TEMPORADA



Para Reservas Consulte: <http://www.VenAVera.com> +34 950 652 875