



RESERVE YA SU APARTAMENTO PARA ESTA TEMPORADA

ALTOS DE NUEVO VERA - E2-1C



Consulte Disponibilidad y Presupuesto en:

**<http://www.venavera.com>
+34 950 652 875**

Apartamento de 80 m², planta primera con terraza, 3 dormitorios con armarios empotrados, 2 camas de 90 en dormitorio principal, 4 literas de 90 en segundo dormitorio y 2 camas de 80 (juntas) en dormitorio tercero, 2 baños completos, salón-comedor, cocina completa con barra pasaplatos y amplia terraza de 38 m². Cocina con terraza tendedero y con menaje completo, frigorífico, lavadora, lavavajillas, televisión, DVD, microondas, plancha, batidora, tostador y cafetera.

Orientación Este. Equipado con A/A frío/calor en toda la vivienda. 1 plaza de garaje, 3 piscinas comunitarias. Amplias zonas ajardinadas y de paseo y zona de columpios para niños. TOTALMENTE amueblado y equipado. A 300 m. de la playa.

Vera (Almería)
dirección: **URB. ALTOS NUEVO VERA**

Descripción:

Apartamento E2-1C Amplio apartamento de 80 m² en planta primera con ascensor y orientación este. Dispone de 3 dormitorios con armarios empotrados, 2 camas de 90 en dormitorio principal, 4 literas de 90 en 2º dormitorio y 2 camas de 80 (juntas) en dormitorio tercero, 2 cuartos de baño completos, salón-comedor y salida a una terraza de 38 m² con 2 ambientes, zona comedor y zona de estar. Tiene cocina completa con barra pasa-platos y lavadero. Equipado con aire acondicionado en toda la vivienda. Menaje completo, frigorífico, lavadora, lavavajillas, televisión, DVD, microondas, plancha, batidora, tostador y cafetera.

Urbanización de lujo, privada, completamente cerrada con control de acceso. Dispone de amplias zonas ajardinadas y 3 piscinas comunitarias, con plazas de aparcamiento privadas y techadas. También dispone de instalaciones deportivas anexas de tenis, paddle y fútbol. La urbanización se encuentra a escasos 350 m. de la playa "El Playazo" (7 km. de largo y más de 100m. de ancho) y muy cerca de los centros comerciales "Hispania" (con un Consum, a 500m. de la urbanización) y "La Esquina de Puerto Rey", donde podrá encontrar un gran comercio asiático, banco con cajero automático, cibercafé, panadería, prensa, ...

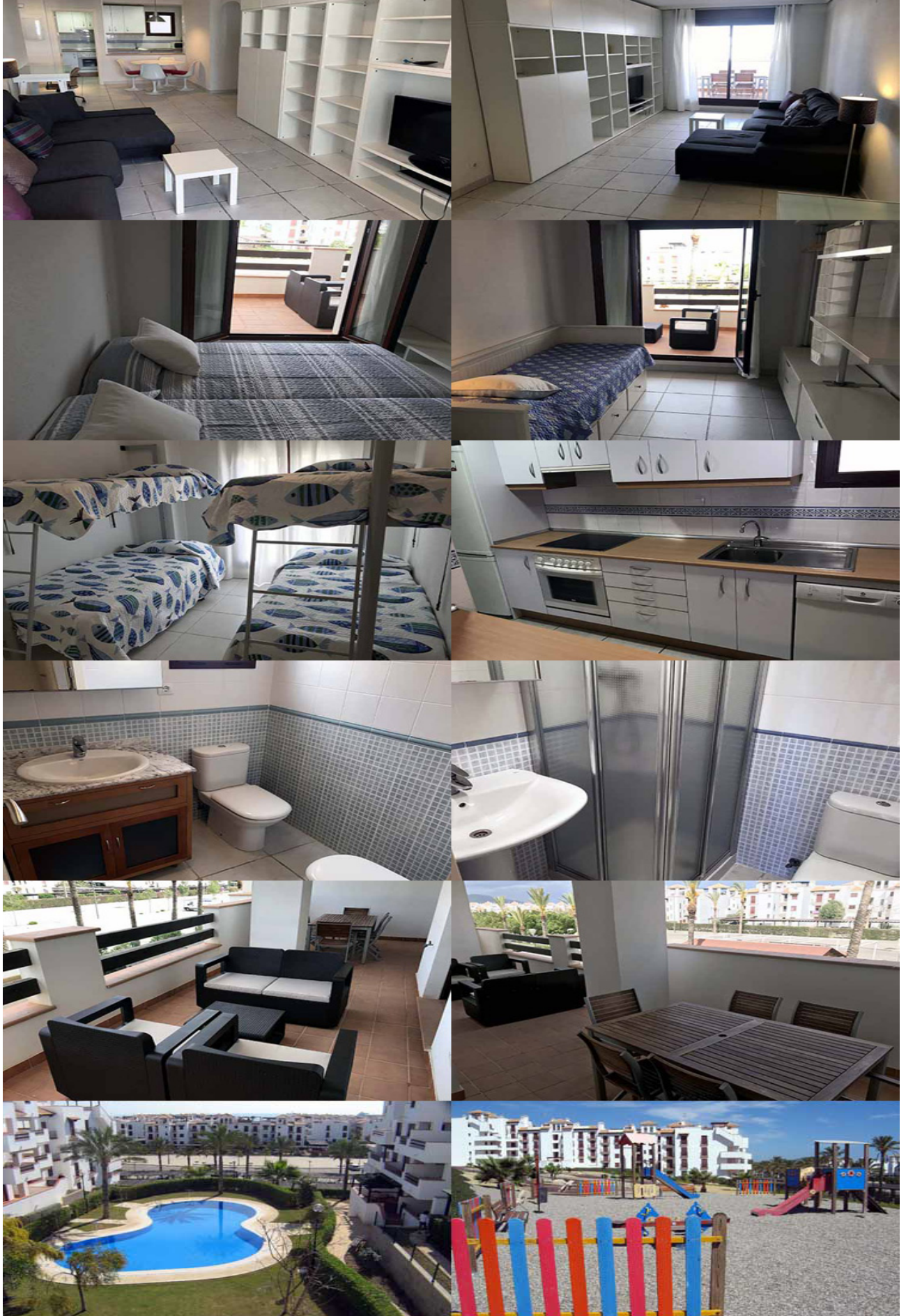
En los alrededores de la zona podrán encontrar un Parque Acuático, Gimnasio, Pistas de Tenis y Pádel, escuela de vela, centro de buceo, aeroclub de ultraligeros a motor, club hípico y pista de mini-cars, club de pesca y actividades de pesca y submarinismo. Además existen 5 Campos de golf en un radio de 30 km. Muy cerca de Garrucha, pintoresco pueblo con un espléndido Puerto Pesquero y Deportivo, y de Mojácar, un hermoso pueblo de estilo árabe levantado sobre un pico de Sierra Cabrera. A 20Km comienza el parque natural de Cabo de Gata con sus magníficas playas vírgenes de agua cristalina y sus fondos marinos protegidos ideales para la práctica del submarinismo.

Excelentes comunicaciones, a cinco minutos de la autopista A-7 que une Vera con Almería, resto de Andalucía, Murcia, Alicante y Madrid. A media hora del Aeropuerto de Almería y a pocos minutos de los Puertos Deportivos de Garrucha y Villaricos. Desde el 2007 se cuenta con la nueva autopista que conecta Vera con Cartagena y la Manga del Mar Menor.

Para Reservas Consulte: **<http://www.VenAVera.com> +34 950 652 875**



RESERVE YA SU APARTAMENTO PARA ESTA TEMPORADA



Para Reservas Consulte: <http://www.VenAVera.com> +34 950 652 875