



## **RESERVE YA SU APARTAMENTO PARA ESTA TEMPORADA**

### **ALTOS DE NUEVO VERA – J4-3A**



**Consulte Disponibilidad y Presupuesto en:**

**<http://www.venavera.com>  
+34 950 652 875**

Ático de 65 m<sup>2</sup>, planta tercera con terraza y solarium, 2 dormitorios con armarios empotrados, 1 cama de 1,50 en dormitorio principal, 2 camas de 90 en segundo dormitorio, 2 baños completos, salón-comedor, cocina completa con barra pasaplatos y amplia solarium de 50 m<sup>2</sup>. Menaje completo, frigorífico, lavadora, lavavajillas, televisión, microondas, plancha, batidora, tostador y cafetera.

Orientación Este. Equipado con A/A frío/calor en toda la vivienda. 1 plaza de garaje, 3 piscinas comunitarias. Amplias zonas ajardinadas y de paseo y zona de columpios para niños. TOTALMENTE amueblado y equipado. A 300 m. de la playa.

Vera (Almería)  
dirección: **URB. ALTOS NUEVO VERA**

#### **Descripción:**

**Apartamento J4-3A** Bonito y tranquilo ático de 65 m<sup>2</sup> en planta tercera con ascensor y orientación este. Dispone de 2 dormitorios con armarios empotrados, 1 cama de 1,50 en dormitorio principal y 2 camas de 90 en dormitorio segundo, 2 cuartos de baño completos, salón-comedor y salida a una terraza de acceso al solárium de 50 m<sup>2</sup> con 2 ambientes, zona comedor, zona de estar y 2 hamacas. Tiene cocina completa con barra pasa-platos y lavadero. Equipado con aire acondicionado en toda la vivienda. Menaje completo, frigorífico, lavadora, lavavajillas, televisión, microondas, plancha, batidora, tostador y cafetera.

Urbanización de lujo, privada, completamente cerrada con control de acceso. Dispone de amplias zonas ajardinadas y 3 piscinas comunitarias, con plazas de aparcamiento privadas y techadas. También dispone de instalaciones deportivas anexas de tenis, paddle y fútbol. La urbanización se encuentra a escasos 350 m. de la playa "El Playazo" (7 km. de largo y más de 100m. de ancho) y muy cerca de los centros comerciales "Hispania" (con un Consum, a 500m. de la urbanización) y "La Esquina de Puerto Rey", donde podrá encontrar un gran comercio asiático, banco con cajero automático, cibercafé, panadería, prensa, ...

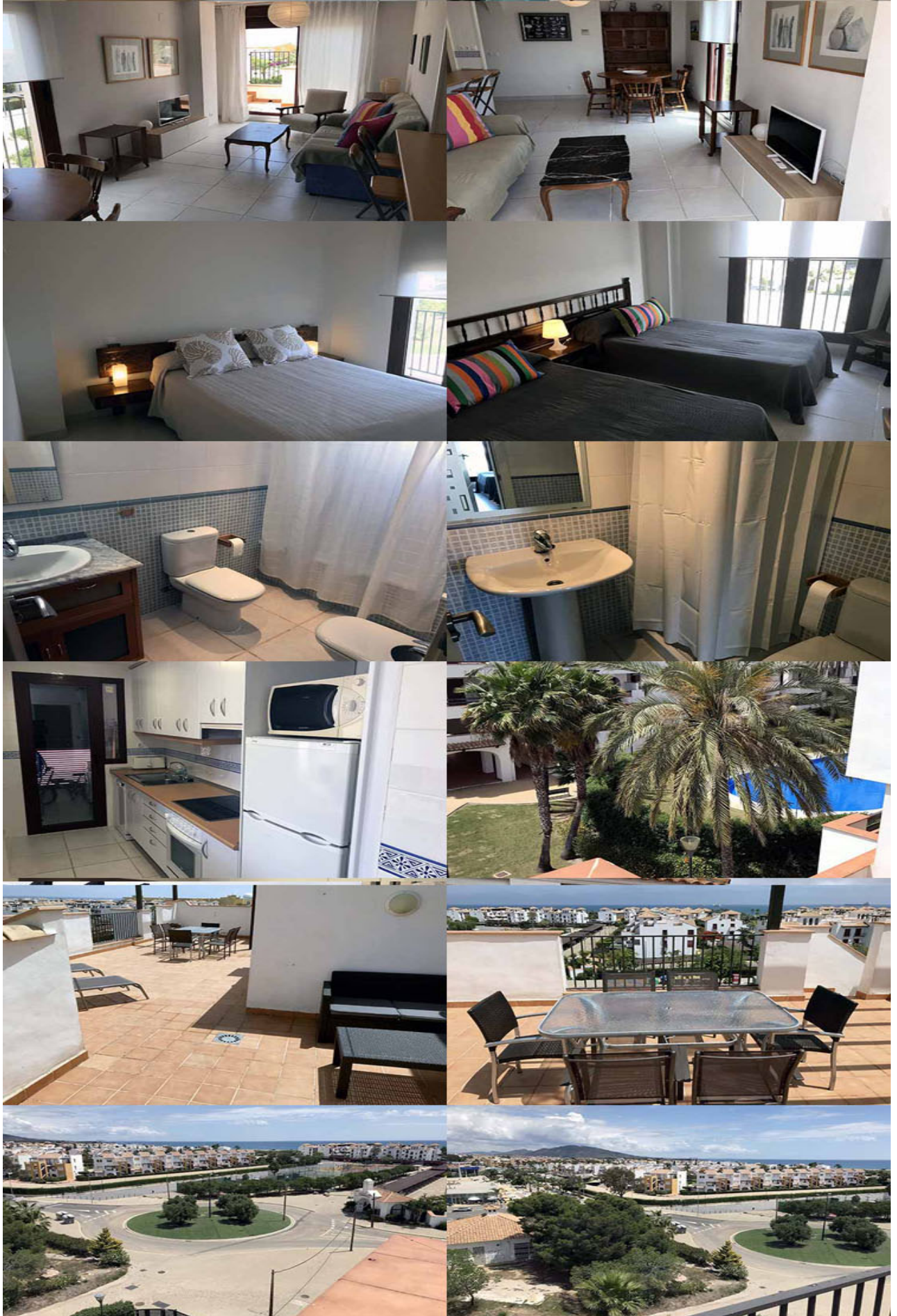
En los alrededores de la zona podrán encontrar un Parque Acuático, Gimnasio, Pistas de Tenis y Pádel, escuela de vela, centro de buceo, aeroclub de ultraligeros a motor, club hípico y pista de mini-cars, club de pesca y actividades de pesca y submarinismo. Además existen 5 Campos de golf en un radio de 30 km. Muy cerca de Garrucha, pintoresco pueblo con un espléndido Puerto Pesquero y Deportivo, y de Mojácar, un hermoso pueblo de estilo árabe levantado sobre un pico de Sierra Cabrera. A 20Km comienza el parque natural de Cabo de Gata con sus magníficas playas vírgenes de agua cristalina y sus fondos marinos protegidos ideales para la práctica del submarinismo.

Excelentes comunicaciones, a cinco minutos de la autopista A-7 que une Vera con Almería, resto de Andalucía, Murcia, Alicante y Madrid. A media hora del Aeropuerto de Almería y a pocos minutos de los Puertos Deportivos de Garrucha y Villaricos. Desde el 2007 se cuenta con la nueva autopista que conecta Vera con Cartagena y la Manga del Mar Menor.

Para Reservas Consulte: **<http://www.VenAVera.com> +34 950 652 875**



## RESERVE YA SU APARTAMENTO PARA ESTA TEMPORADA



Para Reservas Consulte: <http://www.VenAVera.com> +34 950 652 875