



## **RESERVE YA SU APARTAMENTO PARA ESTA TEMPORADA**

### **JARDINES DE NUEVO VERA – D4-0C**



**Consulte Disponibilidad y Presupuesto en:**

**<http://www.venavera.com>  
+34 950 652 875**

Apartamento de 60 m<sup>2</sup>, situado en planta baja con jardín. 2 dormitorios con armarios empotrados, cama de 1,35 cm en dormitorio principal y 2 camas de 90 cm en 2º dormitorio. 1 cuarto de baño completo con bañera. Amplia zona de jardín con pérgola y césped artificial. Cocina completa con barra pasa platos y amueblada con menaje completo y todos los electrodomésticos, vitrocerámica, horno, frigorífico, lavadora, lavavajillas, televisión, microondas, plancha, batidora, tostadora y cafetera. Aire acondicionado por conductos con bomba de calor en toda la vivienda.

Urbanización de lujo, privada, completamente cerrada con control de acceso y vigilancia 24 horas. Dispone de amplias y bellas zonas ajardinadas, 4 piscinas comunitarias, con plazas de aparcamiento privadas, exteriores y techadas. Tiene salida directa a la playa y se encuentra a escasos 50 m. de la playa.

Vera (Almería)

**URB. JARDINES DE NUEVO VERA**

#### **Descripción:**

Apartamento D4-0C. Agradable y cómodo apartamento con orientación Sur en planta baja. Dispone de 2 dormitorios con armarios empotrados y 1 cama de 1,35 en dormitorio principal, 2 camas de 90 en 2º dormitorio. Un cuarto de baño con bañera completa, salón-comedor, cocina completa con barra pasa platos. Jardín con pérgola y césped artificial. Apartamento equipado con aire acondicionado por conductos con bomba de calor por toda la vivienda y menaje completo, frigorífico, lavadora, lavavajillas, televisión, TDT, microondas, plancha, batidora, tostadora y cafetera.

Magnífica urbanización de lujo, privada, completamente cerrada con control de acceso y vigilancia 24 horas. Dispone de amplias y bellas zonas ajardinadas, 4 piscinas comunitarias, con plazas de aparcamiento privadas, exteriores y techadas. También dispone de instalaciones deportivas anexas de tenis, pádel y fútbol. La urbanización tiene salida directa al mar y se encuentra a escasos 50 m. de la playa "El Playazo" (7 km. de largo y más de 100m. de ancho) y muy cerca de los centros comerciales "Hispania" (con un Consum, a 300m. de la urbanización) y "La Esquina de Puerto Rey", donde podrá encontrar un gran comercio asiático, banco con cajero automático, cibercafé, panadería, prensa, ...

En los alrededores de la urbanización podrán encontrar un Parque Acuático, Pistas de Tenis y Pádel, escuela de vela, aeroclub de ultraligeros a motor y pista de mini-cars, club de pesca y actividades de pesca y submarinismo. Además existen 5 Campos de golf en un radio de 30 km. Muy cerca de Garrucha, pintoresco pueblo con un espléndido Puerto Pesquero y Deportivo, y de Mojácar, un hermoso pueblo de estilo árabe levantado sobre un pico de Sierra Cabrera. A 20Km comienza el parque natural de Cabo de Gata con sus magníficas playas vírgenes de agua cristalina y sus fondos marinos protegidos ideales para la práctica del submarinismo.

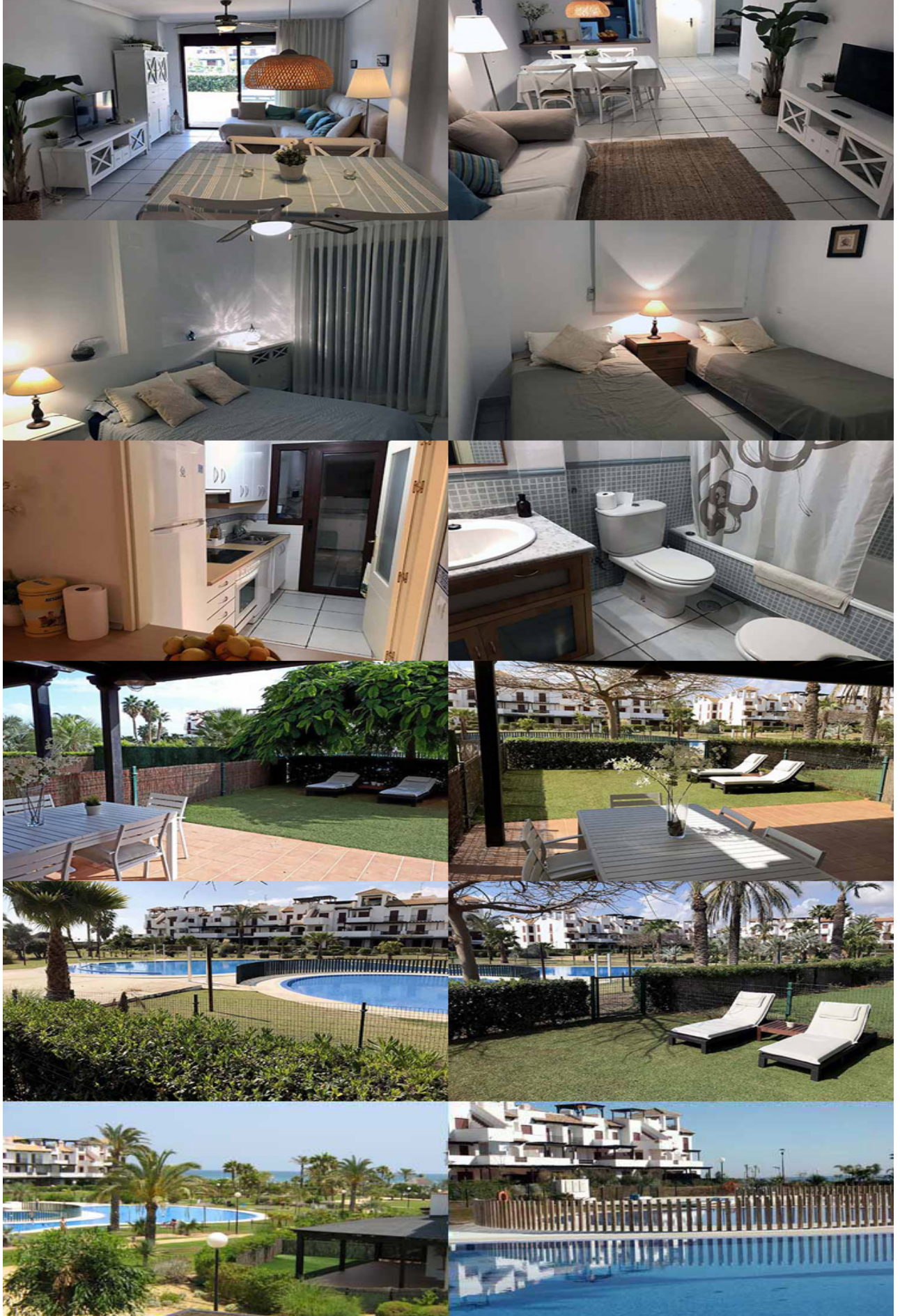
Excelentes comunicaciones, a cinco minutos de la autopista A-7 que une Vera con Almería, resto de Andalucía, Murcia, Alicante y Madrid. A media hora del Aeropuerto de Almería y a pocos minutos de los Puertos Deportivos de Garrucha y Villaricos. Desde el 2007 se cuenta con la nueva autopista que conecta Vera con Cartagena y la Manga del Mar Menor.

Para Reservas Consulte: **<http://www.VenAVera.com> +34 950 652 875**





# RESERVE YA SU APARTAMENTO PARA ESTA TEMPORADA



Para Reservas Consulte: <http://www.VenAVera.com> +34 950 652 875