



## **RESERVE YA SU APARTAMENTO PARA ESTA TEMPORADA**

### **ALDEA DE PUERTO REY - MIMOSAS**



Consulte Disponibilidad y Presupuesto en:

<http://www.venavera.com>  
+34 950 652 875

Apartamento de 57 m<sup>2</sup>, planta 1<sup>a</sup>, 1 dormitorio con armario empotrado y cama de 1,35, 1 baño completo con bañera, salón-comedor con 2 sofás cama de 1,35 y terraza con vistas a un jardín interior.

Orientación Este. Equipado con Aire Acondicionado frío/calor en salón, menaje completo, frigorífico, lavadora, lavavajillas, televisión, microondas, batidora, tostador y cafetera.

2 piscinas comunitarias. Amplias zonas ajardinadas y de paseo. TOTALMENTE amueblado y equipado. A 350 m. de la playa.

Vera (Almería)  
dirección: URB. ALDEA DE PUERTO REY

Descripción:

Amplio y tranquilo apartamento de 57 m<sup>2</sup> en planta primera con orientación Este. Totalmente amueblado y equipado. Dispone de salón-comedor con 2 sofás cama de 1,35, un amplio dormitorio con armario empotrado y cama de 1,35, cuarto de baño completo. Cocina completa con barra pasa-platos y terraza con vistas a un jardín interior. Equipado con Aire Acondicionado con bomba de calor en el salón, menaje completo, frigorífico, lavadora, lavavajillas, televisión, microondas, plancha, tostador, batidora y cafetera.

Situado en la urbanización privada y cerrada La Aldea de Puerto Rey, con piscina comunitaria y grandes zonas ajardinadas. Se encuentra a escasos 350 m. de la playa "El Playazo" (7 km. de largo y más de 100m. de ancho medio) y desde la urbanización se accede al centro comercial La Esquina de Puerto Rey, donde podrá encontrar un supermercado, banco con cajero automático, cibercafé, panadería, prensa, cafetería, tiendas de moda,... Junto a la urbanización se encuentra un WOK (restaurante asiático) y el club deportivo "Puerto Rey", con pistas de tenis y pádel, gimnasio, campo de golf de entrenamiento, cafetería y restaurante.

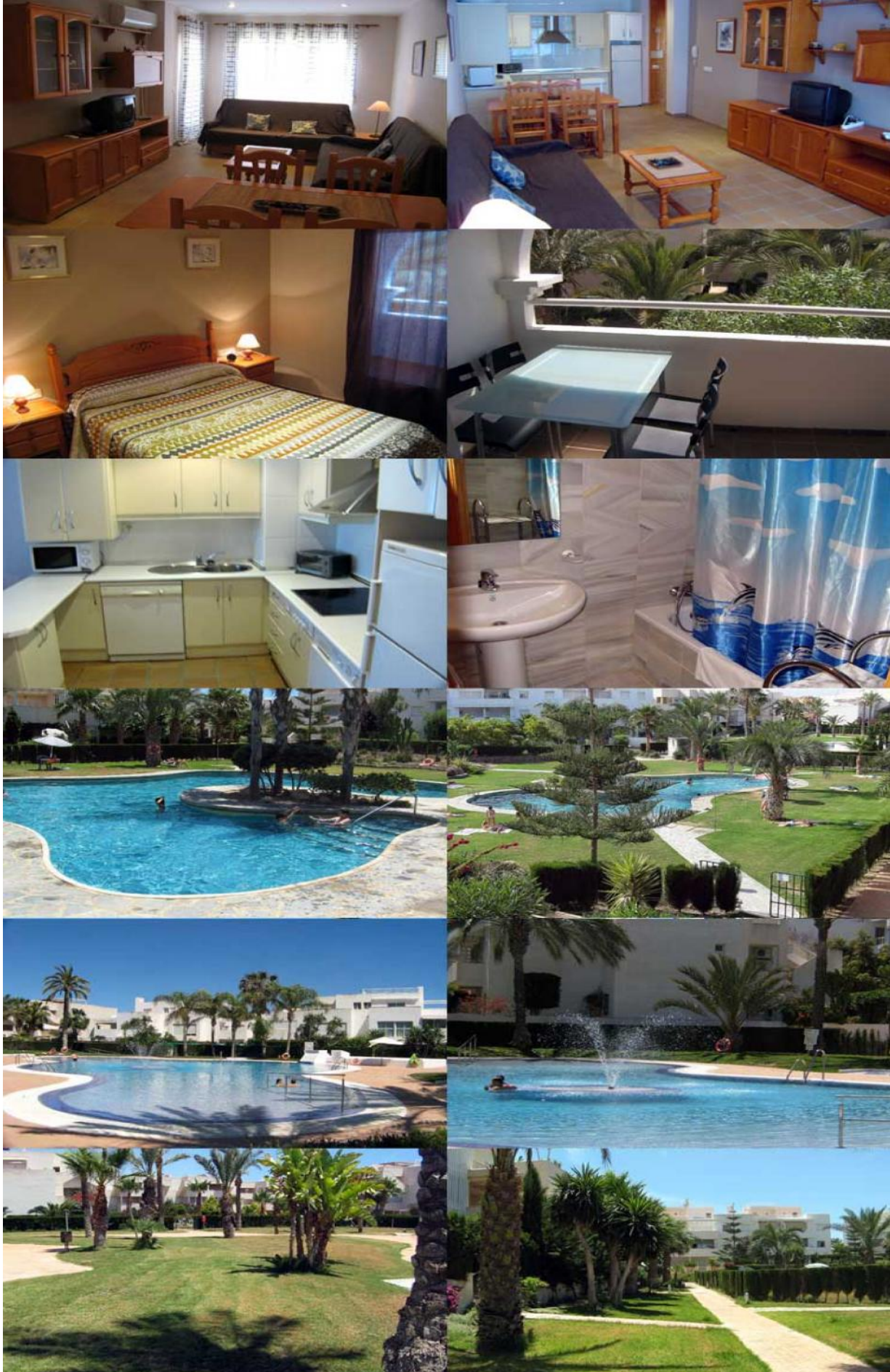
En los alrededores de la zona podrán encontrar un Parque Acuático, Gimnasio, Pistas de Tenis y Pádel, escuela de vela, centro de buceo, aeroclub de ultraligeros a motor, club hípico y pista de mini-cars, club de pesca y actividades de pesca y submarinismo. Además existen 5 Campos de golf en un radio de 30 km. Muy cerca de Garrucha, pintoresco pueblo con un espléndido Puerto Pesquero y Deportivo, y de Mojácar, un hermoso pueblo de estilo árabe levantado sobre un pico de Sierra Cabrera. A 20Km comienza el parque natural de Cabo de Gata con sus magníficas playas vírgenes de agua cristalina y sus fondos marinos protegidos ideales para la práctica del submarinismo.

Excelentes comunicaciones, a cinco minutos de la autopista A-7 que une Vera con Almería, resto de Andalucía, Murcia, Alicante y Madrid. A media hora del Aeropuerto de Almería y a pocos minutos de los Puertos Deportivos de Garrucha y Villaricos. Desde el 2007 se cuenta con la nueva autopista que conecta Vera con Cartagena y La Manga del Mar Menor.

Para Reservas Consulte: <http://www.VenAVera.com> +34 950 652 875



# **RESERVE YA SU APARTAMENTO PARA ESTA TEMPORADA**



Para Reservas Consulte: <http://www.VenAVera.com> +34 950 652 875